

# EXOPRIMAL™

## Guía de control de versión de prueba abierta

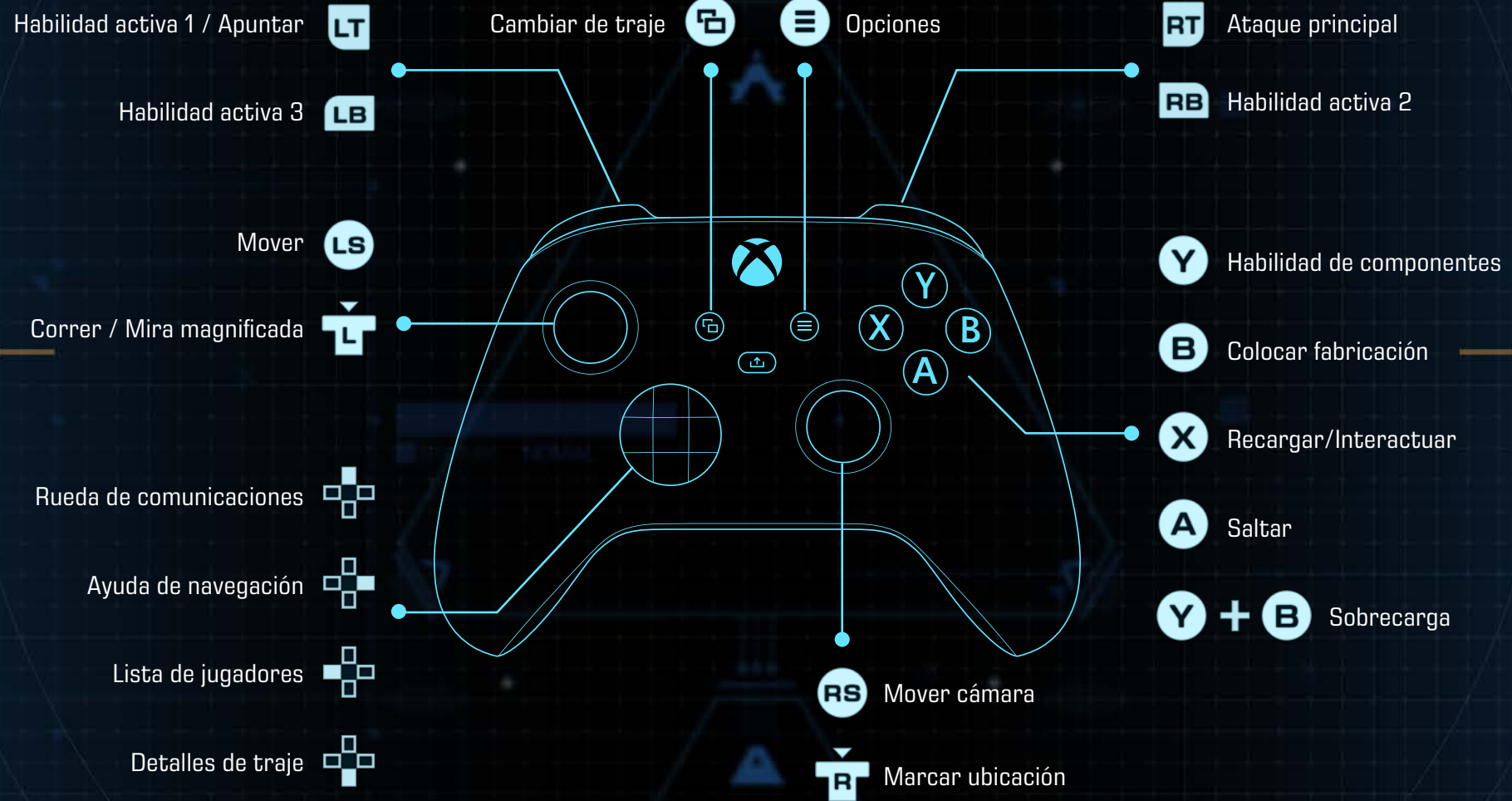


**Control**



**Mouse y teclado**

# CONTROLES





# INTERFAZ





# MANUAL DEL EXOTRAJE: TRAJES DE ASALTO



DEADEYE



Asalto

Exotraje multiuso fácil de usar. Sobresale en combate a medio y largo alcance.

**RT** Devastador

**RB** Empuje

**LT** Apuntar

**LB** Salto con finta

**LT** + **RB** Granada MAG

**Y** + **B** Bombardeo múltiple



Granada MAG



La granada de fusil es un explosivo que detona al impactar e inflige daño a los enemigos en la zona de la explosión. Úsala para arrasar con una gran cantidad de enemigos a la vez.



Empuje



El ataque repulsor es un poderoso ataque a corta distancia. Se puede cargar al mantener el botón de activación, lo que aumentará el daño y el área de la habilidad.



ZEPHYR



Asalto

Un exotraje rápido y centrado en el combate cuerpo a cuerpo. Requiere habilidades de movimiento ágiles para compensar su blindaje ligero.

**RT** Tonfa rápida

**RB** Por los aires

**LT** Ataque lineal

**LB** Evasión giratoria

Al saltar **A** Salto doble

**Y** + **B** Sin límites



Ataque lineal



El ataque lineal es una poderosa tacleada que puede hacer retroceder a algunos enemigos e incluso hacerlos chocar con otros. Calcula bien la habilidad para eliminar a varios dinosaurios a la vez.



Por los aires



Por los aires lanza una patada lo suficientemente potente como para lanzar hacia arriba a algunos enemigos. Combínalo con el ataque lineal para causar mucho daño.



# MANUAL DEL EXOTRAJE: TRAJES DE ASALTO



Asalto

## BARRAGE

Un exotraje que se especializa en explosivos. Sus granadas son más efectivas en espacios reducidos.

**RT** Bombardeo con rebote


**RB** Granada aturdirora

**LT** Amenaza triple

**LB** Finta mortal


↩ **LT** Detonar

**Y+B** Corazón ardiente

 Amenaza triple



Amenaza triple lanza tres minas terrestres que se pueden detonar posteriormente al presionar nuevo el botón vinculado. Se emplea mejor en espacios reducidos donde las llamas pueden impedir el avance del enemigo.

 Granada aturdirora



La granada aturdirora puede aturdir temporalmente a los enemigos. Aprovechala cuando los enemigos te rodeen.



Asalto

## VIGILANT

Exotraje ideal para disparos a larga distancia. Requiere excelentes habilidades de posicionamiento y precisión.

**RT** Explosión subsónica

**RB** Disparo aguijón

**LT** Carga de cañón

**LB** Hielo inmovilizador


Al saltar **A** Potro

**Y+B** Quebrantacañones

 Hielo inmovilizador



Hielo inmovilizador lanza una bola de hielo que puede congelar a los enemigos. Asegúrate de apuntar primero a los dinosaurios congelados. Al eliminarlos, se harán añicos y esparcirán fragmentos de hielo que pueden dañar a los enemigos cercanos.

 Disparo aguijón



Disparo aguijón es un potente disparo de largo alcance que puede atravesar a los enemigos. Es más eficaz cuando se usa contra enemigos que estén alineados uno detrás de otro.



# MANUAL DEL EXOTRAJE: TRAJES TANQUE



Tanque



ROADBLOCK

Un exotraje pesado con una durabilidad suprema. Su escudo aumenta la capacidad de supervivencia del equipo.

**RT** Despejador

**RB** Provocación

**LT** Muro balístico

**LB** Derrape con finta

**LT** + **RT** Arremetida

**Y** + **B** Tornado devastador



Provocación



Usa Provocación para ser el foco de los ataques de los dinosaurios cercanos. Mantén a raya a los enemigos que te atacan mientras los exotrajados amigos acaban con ellos.



Arremetida



Arremetida se puede usar para hacer retroceder a los enemigos que Roadblock defiende con su escudo. Cuantos más enemigos golpee el escudo, más fuerte será el impacto.



Tanque



KRIEGER

Exotraje de tanque pesado con grandes poderes de supresión. Su arsenal detiene a los enemigos en seco.

**RT** Ametralladora repulsora K-40

**RB** Escudo de domo

**LT** Misil Stunlock

**LB** Embestida de propulsión

Al saltar **A** Sobrevuelo

**Y** + **B** Todesregen



Escudo de domo



Activa Escudo de domo para bloquear ataques enemigos y derribar a los dinosaurios pequeños. Se usa cuando los enemigos te rodean y crea una zona segura para que los aliados puedan continuar la lucha.



Misil Stunlock



Fija a los enemigos y dispara una ráfaga de misiles guiados con el Misil Stunlock. Los enemigos impactados por los misiles quedarán paralizados y vulnerables a los ataques.



Tanque



MURASAME

Exotraje equipado con una enorme espada. Usa su longitud para bloquear y contraatacar.

**RT** Kiri-Ichimonji

**RB** Contraataque de Vajra

**LT** Luna creciente

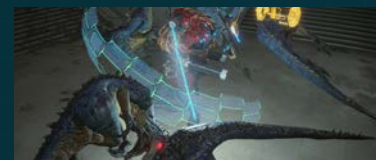
**LT** + **RT** Contraataque

**LB** Gancho de castigo

**Y** + **B** Meikyo Shisui



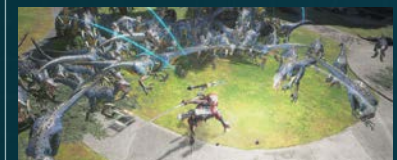
Contraataque de Vajra



Contraataque de Vajra es una postura especial que permite a Murasame bloquear ataques recibidos desde todas las direcciones. Al bloquear una cierta cantidad de daño, aumentará la potencia de la hoja de Murasame y le permitirá entrar en la postura Rasetsu y desencadenar poderosos contraataques.



Luna creciente



Usa Luna creciente para lanzar un corte amplio que inflige daño a los enemigos circundantes y les obliga a concentrarse en Murasame.



# MANUAL DEL EXOTRAJE: TRAJES DE APOYO



Apoyo

## WITCHDOCTOR

Traje de apoyo que funciona bien con aliados. Sus habilidades se centran en reparar y otorgar mejoras a otros.

**RT** Rayo neural

**RB** Zona de reparación

**LT** Alimentación

**LB** Salto de rescate

Al saltar **A** Planear

**Y+B** Halo vital



### Zona de reparación



Zona de reparación genera un campo que repara a los aliados en su interior. Acércate a los aliados dañados y activa esta habilidad.



### Alimentación



La habilidad Alimentación puede usarse para curar y potenciar a los aliados o para dañar y debilitar a los enemigos. El Rayo Neural de Witchdoctor se cargará por completo cuando un enemigo sea impactado por Alimentación.



Apoyo

## SKYWAVE

Exotraje de apoyo que puede volaren el aire. Equipado con habilidades que pueden obstaculizar los movimientos enemigos.

**RT** Lanza etérea

**RB** Jaula gravitacional

**LT** Bloqueador óptico

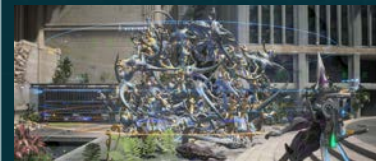
**LB** Estela

Al saltar **A** Supremacía aérea

**Y+B** Desincronización



### Jaula gravitacional



Jaula gravitacional manipula la gravedad para atraer a los enemigos a una sola zona. Combínalo con las habilidades de otros exotrajes para causar estragos en el enemigo.



### Bloqueador óptico



Bloqueador óptico puede usarse para curar a los aliados y bloquear o cegar a los enemigos. Para maximizar los efectos, dispara en zonas ocupadas por amigos y enemigos.



Apoyo

## NIMBUS

Exotraje sumamente móvil de apoyo con armas que pueden alternar entre los modos de daño y de sanación.

**RT** Marte y Apolo

**RB** Disparo

**LT** Cambio de modo

**LB** Holoproyección

**Y+B** Explosión antípoda



### Disparo



Disparo invoca las armas de Nimbus y dispara una lluvia de proyectiles que dañan a los enemigos o curan a los aliados, dependiendo del modo que esté usando Nimbus.



### Cambio de modo



Cambio de modo es la característica que define a Nimbus y permite que el exotraje cambie entre los modos de daño y apoyo. Al cambiar de modo, las armas de Nimbus se recargan con proyectiles de mayor poder o potencia de reparación.



# COMPONENTES

Los componentes son equipos que otorgan habilidades de componentes a los exotrajés.

Se pueden cambiar mediante el menú de cambio de traje.

Experimenta con las combinaciones de componentes y trajes para encontrar tu estilo de juego ideal.

## CAÑÓN



Dispara un poderoso láser de largo alcance. Se usa para atacar a los enemigos que están en el aire o a los que están lejos.

## ASISTENCIA



Lanza un proyectil de energía que produce un pequeño campo de reparación. Útil para curar en movimiento.

## CATAPULTA



Realiza un salto potenciado rápido. Perfecto para reposicionarse o hacer una escapada rápida.

## ESCUDO



Despliega un escudo para defenderte de los ataques. Úsalo para resistir los ataques enemigos o para salvarte de una muerte segura.

## ESPADA



Lanza un shuriken electromagnético que paraliza a los enemigos al entrar en contacto. Los enemigos paralizados no pueden moverse y son muy vulnerables.

## PUÑO DE PERFORACIÓN



Un poderoso ataque de taladro que se puede cargar antes de lanzarse. Es mejor usarlo contra enemigos derribados o inmóviles.





# CREACIONES

Se te otorgarán chips de fabricación después de que hayas derrotado a una cierta cantidad de enemigos. Estos chips se usan para fabricar y colocar creaciones en el campo de batalla. Todos los trajes pueden usar creaciones, así que asegúrate de usar las creaciones que demande el estado de la batalla.

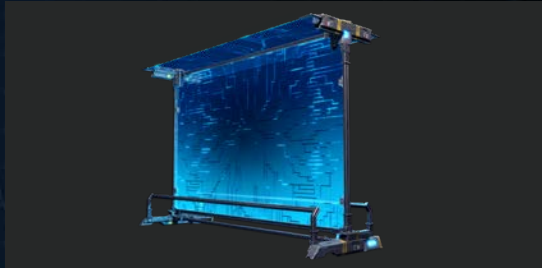


## Uso de creaciones

- Consigue chips de fabricación y luego usa **B** para colocar una creación.
- Mantén **B** para previsualizar la ubicación de la creación.



Mira en la parte inferior derecha de la interfaz para ver la cantidad de creaciones que tienes.



### Muro

Un muro muy resistente que puede ponerse en cualquier parte. Los ataques aliados podrán atravesarlo, pero los ataques enemigos no.



### Plataforma

Una plataforma que flota en el aire. Le permite a los exoluchadores tomar ventaja del terreno alto en cualquier momento de la pelea.



### Torreta

Un cañón que dispara poderosos láseres a intervalos regulares. Daña a los enemigos frente a la torreta.

# DOMINADORES

Los dominadores son componentes especiales concedidos a los exoluchadores por Leviathan que les permiten invocar y controlar a un dinosaurio grande. Usa estas bestias para invadir la dimensión del enemigo e impedir su avance.



- Mantén **X** para recoger
- Mantén **Y** para equipar o cancelar
- Mantén **RT** para activar al equipar

## Tiranosaurio

Un dinosaurio grande con ataques extremadamente poderosos y de largo alcance.

### Mordedura **RT**

Inflige daño a los enemigos con un ataque rápido por mordedura. Mantén presionado **RT** para hacer un combo de 3 golpes.

### Lanzarrocas **RB**

Patea una roca al aire y destrúyela con la cola para lanzar escombros hacia adelante.

### Mordedura voladora **LT**

Da un gran salto en el aire para infligir daño a los enemigos aéreos antes de infligir daño a los enemigos en el suelo al aterrizar.

### Desgarre feroz **Y+B**

Lánzate sobre los enemigos y aplasta a cualquiera que tenga la mala suerte de quedar atrapado en las mortíferas fauces.

## Carnotauro

Un dinosaurio grande de alta movilidad que sobresale en el uso de ataques para obstaculizar el movimiento de su presa.



### Mordedura/Pisotón **RT**

Muerde con rapidez. Usa **LS** y muévete a la izquierda o a la derecha para atacar en cualquier dirección.

### Empujón **LT**

Levanta la cabeza para un ataque frontal que envía a los enemigos por los aires.

### Arremetida **Y+B**

Arremete con fuerza y lanza a los enemigos tras el impacto. Combina varios golpes para infligir un daño masivo.

## Triceratops

Un dinosaurio grande con defensas frontales y potentes cargas ideales para obstruir el avance del enemigo.



### Arremetida **RT**

Arremete mientras mantienes **RT**. Golpea y empuja a los enemigos contra una pared para infligirles un daño considerable al impactar.

### Azote **LT**

Arremete en la dirección de **LS**. Mueve **LS** mientras arremetes para cambiar de dirección.

### Gran impacto **Y+B**

Inflige un daño masivo a los enemigos que te rodean al pisotearles con todo el peso del Triceratops.



# ESTADO DE INTERFAZ Y DOMINADOR



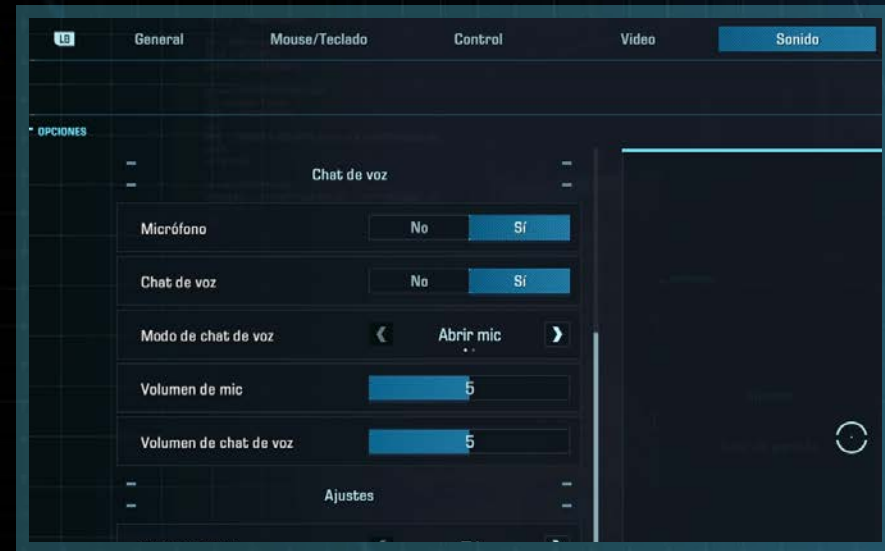
# OPCIONES

## Configuración de juego multiplataforma



Esta versión de prueba abierta admite el juego multiplataforma. Puedes activar el juego multiplataforma en los ajustes de red, bajo la categoría general del menú de opciones.

## Configuración de chat de voz

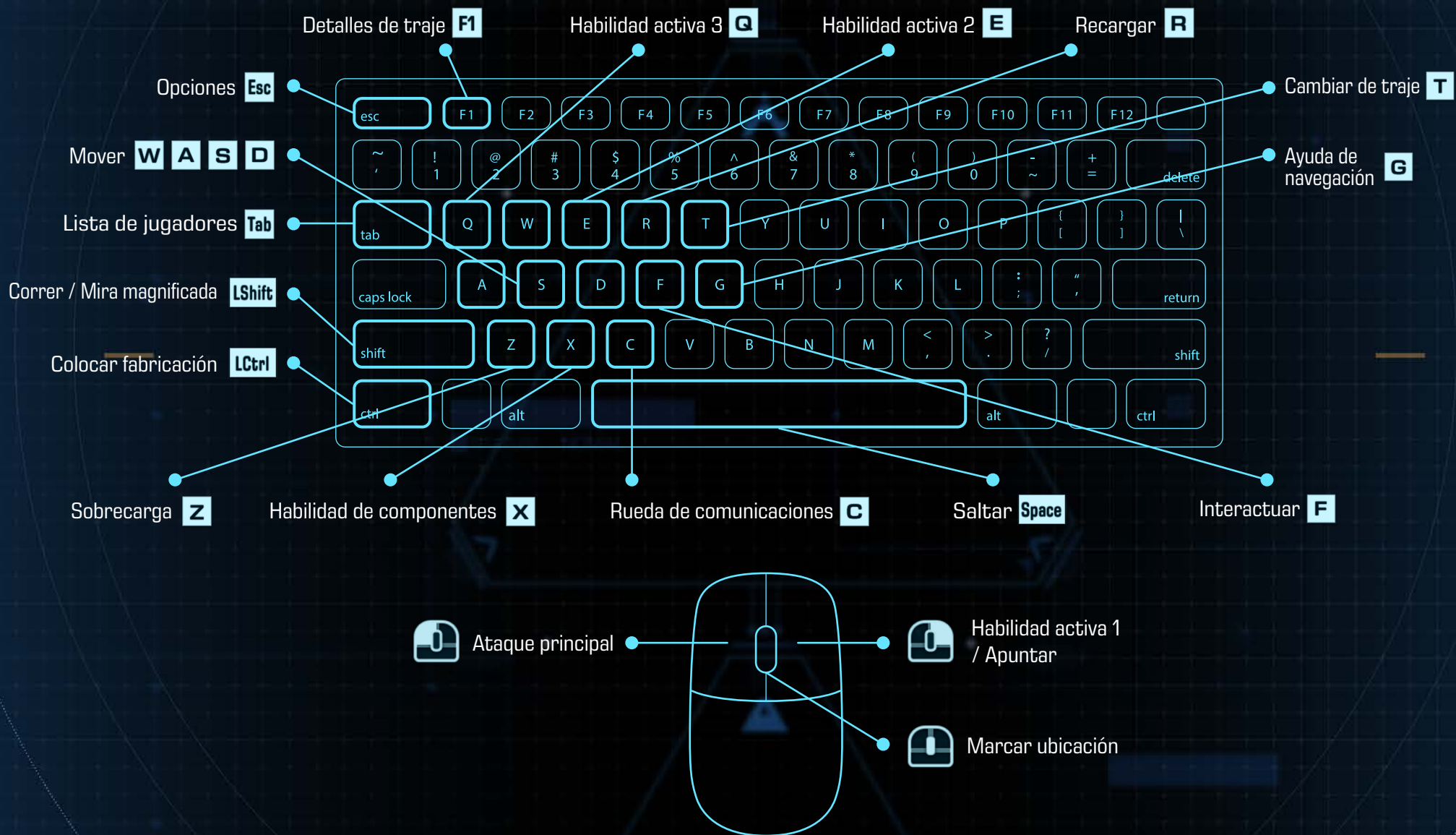


Los jugadores pueden comunicarse mediante el chat de voz del juego para hablar con sus compañeros de equipo. El chat de voz se puede activar desde el apartado de sonido en el menú de Opciones.

Las opciones de micrófono abierto y push to talk están disponibles para quienes jueguen en PC.



# CONTROLES



# INTERFAZ





# MANUAL DEL EXOTRAJE: TRAJES DE ASALTO



Exotraje multiuso fácil de usar. Sobresale en combate a medio y largo alcance.

Devastador

**E** Empuje

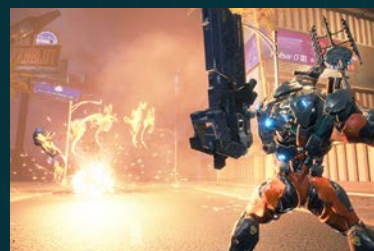
Apuntar

**Q** Salto con finta

**E** Granada MAG

**Z** Bombardeo múltiple

**Granada MAG**



La granada de fusil es un explosivo que detona al impactar e inflige daño a los enemigos en la zona de la explosión. Úsala para arrasar con una gran cantidad de enemigos a la vez.

**Empuje**



El ataque repulsor es un poderoso ataque a corta distancia. Se puede cargar al mantener el botón de activación, lo que aumentará el daño y el área de la habilidad.



Un exotraje rápido y centrado en el combate cuerpo a cuerpo. Requiere habilidades de movimiento ágiles para compensar su blindaje ligero.

Tonfa rápida

**E** Por los aires

Ataque lineal

**Q** Evasión giratoria

Al saltar **Space** Salto doble

**Z** Sin límites

**Ataque lineal**



El ataque lineal es una poderosa tacleada que puede hacer retroceder a algunos enemigos e incluso hacerlos chocar con otros. Calcula bien la habilidad para eliminar a varios dinosaurios a la vez.

**Por los aires**



Por los aires lanza una patada lo suficientemente potente como para lanzar hacia arriba a algunos enemigos. Combínalo con el ataque lineal para causar mucho daño.



# MANUAL DEL EXOTRAJE: TRAJES DE ASALTO



Asalto

**BARRAGE**

Un exotraje que se especializa en explosivos. Sus granadas son más efectivas en espacios reducidos.



Bombardero con rebote



Granada aturdir



Amenaza triple



Finta mortal



Detonar



Corazón ardiente



Amenaza triple



Amenaza triple lanza tres minas terrestres que se pueden detonar posteriormente al presionar el botón vinculado. Se emplea mejor en espacios reducidos donde las llamas pueden impedir el avance del enemigo.



Granada aturdir



La granada aturdir puede aturdir temporalmente a los enemigos. Aprovechala cuando los enemigos te rodeen.



Asalto

**VIGILANT**

Exotraje ideal para disparos a larga distancia. Requiere excelentes habilidades de posicionamiento y precisión.



Explosión subsónica



Disparo agujón



Carga de cañón



Hielo inmovilizador



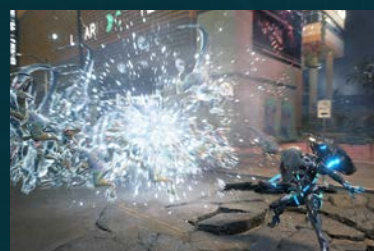
Al saltar **Space** Potro



Quebrantacañones



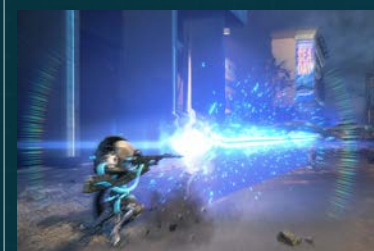
Hielo inmovilizador



Hielo inmovilizador lanza una bola de hielo que puede congelar a los enemigos. Asegúrate de apuntar primero a los dinosaurios congelados. Al eliminarlos, se harán añicos y esparcirán fragmentos de hielo que pueden dañar a los enemigos cercanos.



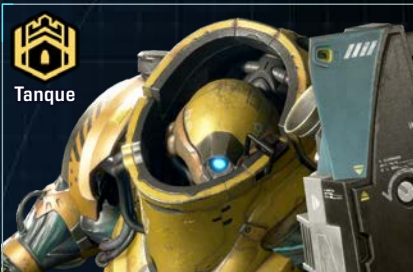
Disparo agujón



Disparo agujón es un potente disparo de largo alcance que puede atravesar a los enemigos. Es más eficaz cuando se usa contra enemigos que estén alineados uno detrás de otro.



# MANUAL DEL EXOTRAJE: TRAJES TANQUE



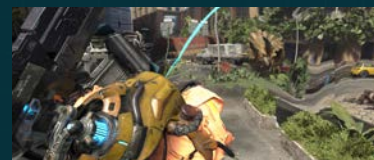
Tanque

## ROADBLOCK

Un exotraje pesado con una durabilidad suprema. Su escudo aumenta la capacidad de supervivencia del equipo.

- Despejador
- Muro balístico
- Arremetida
- Provocación
- Derrape con finta
- Tornado devastador

### Provocación



Usa Provocación para ser el foco de los ataques de los dinosaurios cercanos. Mantén a raya a los enemigos que te atacan mientras los exotrajados amigos acaban con ellos.

### Arremetida



Arremetida se puede usar para hacer retroceder a los enemigos que Roadblock defiende con su escudo. Cuantos más enemigos golpee el escudo, más fuerte será el impacto.



Tanque

## KRIEGER

Exotraje de tanque pesado con grandes poderes de supresión. Su arsenal detiene a los enemigos en seco.

- Ametralladora repulsora K-40
- Misil Stunlock
- Sobrevuelo
- Escudo de domo
- Embostida de propulsión
- Todesregen

### Escudo de domo



Activa Escudo de domo para bloquear ataques enemigos y derribar a los dinosaurios pequeños. Se usa cuando los enemigos te rodean y crea una zona segura para que los aliados puedan continuar la lucha.

### Misil Stunlock



Fija a los enemigos y dispara una ráfaga de misiles guiados con el Misil Stunlock. Los enemigos impactados por los misiles quedarán paralizados y vulnerables a los ataques.



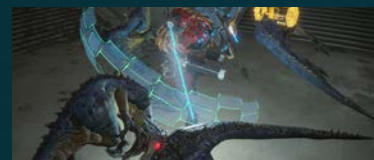
Tanque

## MURASAME

Exotraje equipado con una enorme espada. Usa su longitud para bloquear y contraatacar.

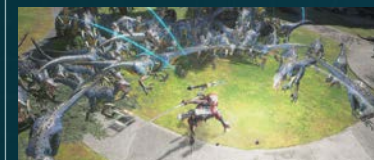
- Kiri-Ichimonji
- Luna creciente
- Gancho de castigo
- Contraataque de Vajra
- Contraataque
- Meikyo Shisui

### Contraataque de Vajra



Contraataque de Vajra es una postura especial que permite a Murasame bloquear ataques recibidos desde todas las direcciones. Al bloquear una cierta cantidad de daño, aumentará la potencia de la hoja de Murasame y le permitirá entrar en la postura Rasetsu y desencadenar poderosos contraataques.

### Luna creciente



Usa Luna creciente para lanzar un corte amplio que inflige daño a los enemigos circundantes y les obliga a concentrarse en Murasame.



# MANUAL DEL EXOTRAJE: TRAJES DE APOYO



Apoyo

WITCHDOCTOR

Traje de apoyo que funciona bien con aliados. Sus habilidades se centran en reparar y otorgar mejoras a otros.



Rayo neural



Zona de reparación



Alimentación



Salto de rescate



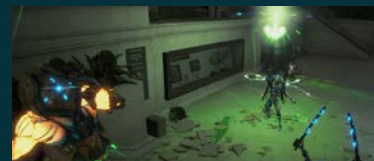
Al saltar **Space** Planear



**Z** Halo vital



Zona de reparación



Zona de reparación genera un campo que repara a los aliados en su interior. Acércate a los aliados dañados y activa esta habilidad.



Alimentación



La habilidad Alimentación puede usarse para curar y potenciar a los aliados o para dañar y debilitar a los enemigos. El Rayo Neural de Witchdoctor se cargará por completo cuando un enemigo sea impactado por Alimentación.



Apoyo

SKYWAVE

Exotraje de apoyo que puede volaren el aire. Equipado con habilidades que pueden obstaculizar los movimientos enemigos.



Lanza etérea



Jaula gravitacional



Bloqueador óptico



Estela



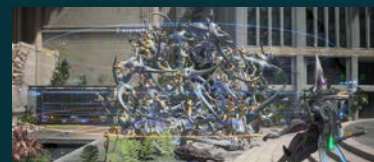
Al saltar **Space** Supremacía aérea



**Z** Desincronización



Jaula gravitacional



Jaula gravitacional manipula la gravedad para atraer a los enemigos a una sola zona. Combínalo con las habilidades de otros exotrajes para causar estragos en el enemigo.



Bloqueador óptico



Bloqueador óptico puede usarse para curar a los aliados y bloquear o cegar a los enemigos. Para maximizar los efectos, dispara en zonas ocupadas por amigos y enemigos.



Apoyo

NIMBUS

Exotraje sumamente móvil de apoyo con armas que pueden alternar entre los modos de daño y de sanación.



Marte y Apolo



Disparo



Cambio de modo



Holoproyección



**Z** Explosión antípoda



Disparo



Disparo invoca las armas de Nimbus y dispara una lluvia de proyectiles que dañan a los enemigos o curan a los aliados, dependiendo del modo que esté usando Nimbus.



Cambio de modo



Cambio de modo es la característica que define a Nimbus y permite que el exotraje cambie entre los modos de daño y apoyo. Al cambiar de modo, las armas de Nimbus se recargan con proyectiles de mayor poder o potencia de reparación.





# COMPONENTES

Los componentes son equipos que otorgan habilidades de componentes a los exotrajés.

Se pueden cambiar mediante el menú de cambio de traje.

Experimenta con las combinaciones de componentes y trajes para encontrar tu estilo de juego ideal.

## CAÑÓN



Dispara un poderoso láser de largo alcance. Se usa para atacar a los enemigos que están en el aire o a los que están lejos.

## ASISTENCIA



Lanza un proyectil de energía que produce un pequeño campo de reparación. Útil para curar en movimiento.

## CATAPULTA



Realiza un salto potenciado rápido. Perfecto para reposicionarse o hacer una escapada rápida.

## ESCUDO



Despliega un escudo para defenderte de los ataques. Úsalo para resistir los ataques enemigos o para salvarte de una muerte segura.

## ESPADA



Lanza un shuriken electromagnético que paraliza a los enemigos al entrar en contacto. Los enemigos paralizados no pueden moverse y son muy vulnerables.

## PUÑO DE PERFORACIÓN



Un poderoso ataque de taladro que se puede cargar antes de lanzarse. Es mejor usarlo contra enemigos derribados o inmóviles.

# CREACIONES

Se te otorgarán chips de fabricación después de que hayas derrotado a una cierta cantidad de enemigos. Estos chips se usan para fabricar y colocar creaciones en el campo de batalla. Todos los trajes pueden usar creaciones, así que asegúrate de usar las creaciones que demande el estado de la batalla.

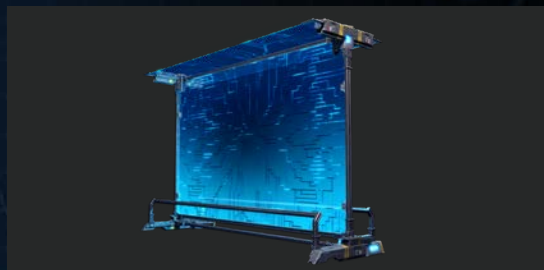


## Uso de creaciones

- Consigue chips de fabricación y luego usa **LCtrl** para colocar una creación.
- Mantén **LCtrl** para previsualizar la ubicación de la creación.

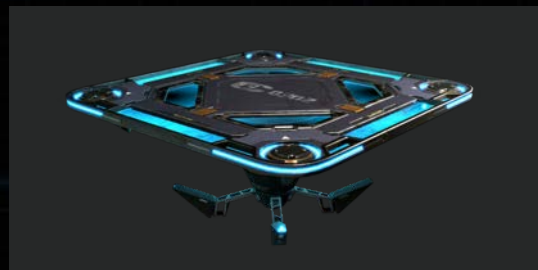


Mira en la parte inferior derecha de la interfaz para ver la cantidad de creaciones que tienes.



### Muro

Un muro muy resistente que puede ponerse en cualquier parte. Los ataques aliados podrán atravesarlo, pero los ataques enemigos no.



### Plataforma

Una plataforma que flota en el aire. Le permite a los exoluchadores tomar ventaja del terreno alto en cualquier momento de la pelea.



### Torreta

Un cañón que dispara poderosos láseres a intervalos regulares. Daña a los enemigos frente a la torreta.



# DOMINADORES

Los dominadores son componentes especiales concedidos a los exoluchadores por Leviathan que les permiten invocar y controlar a un dinosaurio grande. Usa estas bestias para invadir la dimensión del enemigo e impedir su avance.



- Mantén **F** para recoger
- Mantén **X** para equipar o cancelar
- Mantén **U** para activar al equipar

## Tiranosaurio

Un dinosaurio grande con ataques extremadamente poderosos y de largo alcance.



**Mordedura**

Inflige daño a los enemigos con un ataque rápido por mordedura. Mantén presionado **U** para hacer un combo de 3 golpes.



**Lanzarrocas**

Patea una roca al aire y destrúyela con la cola para lanzar escombros hacia adelante.



**Mordedura voladora**

Da un gran salto en el aire para infligir daño a los enemigos aéreos antes de infligir daño a los enemigos en el suelo al aterrizar.



**Desgarre feroz**

Lánzate sobre los enemigos y aplasta a cualquiera que tenga la mala suerte de quedar atrapado en las mortíferas fauces.



## Carnotauro

Un dinosaurio grande de alta movilidad que sobresale en el uso de ataques para obstaculizar el movimiento de su presa.



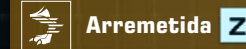
**Mordedura/Pisotón**

Muerde con rapidez. Usa **WASD** y muévete a la izquierda o a la derecha para atacar en cualquier dirección.



**Empujón**

Levanta la cabeza para un ataque frontal que envía a los enemigos por los aires.



**Arremetida**

Arremete con fuerza y lanza a los enemigos tras el impacto. Combina varios golpes para infligir un daño masivo.

## Triceratops

Un dinosaurio grande con defensas frontales y potentes cargas ideales para obstruir el avance del enemigo.



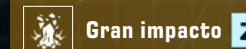
**Arremetida**

Arremete mientras mantienes **U**. Golpea y empuja a los enemigos contra una pared para infligirles un daño considerable al impactar.



**Azote**

Arremete en la dirección de **WASD**. Mueve **WASD** mientras arremetes para cambiar de dirección.



**Gran impacto**

Inflige un daño masivo a los enemigos que te rodean al pisotearlos con todo el peso del Triceratops.



# ESTADO DE INTERFAZ Y DOMINADOR



Los exoluchadores enemigos se pueden ver a través de las paredes al usar un dominador.



Límite de tiempo



Barra de salud

Icono de Finalizar el modo dominador

**El control del dominador terminará cuando**

- La barra de salud llegue a 0
- El límite de tiempo llegue a 0
- Se mantenga **X** para salir del modo dominador



# OPCIONES

## Configuración de juego multiplataforma



Esta versión de prueba abierta admite el juego multiplataforma. Puedes activar el juego multiplataforma en los ajustes de red, bajo la categoría general del menú de opciones.

## Configuración de chat de voz



Los jugadores pueden comunicarse mediante el chat de voz del juego para hablar con sus compañeros de equipo. El chat de voz se puede activar desde el apartado de sonido en el menú de Opciones.

Las opciones de micrófono abierto y push to talk están disponibles para quienes jueguen en PC.